

ecolife costruzioni



APPARTAMENTI - VILLE - BAITE - CASE VACANZA MOBILI - COPERTURE - INFISSI - CAPANNONI AGRICOLI E INDUSTRIALI - SAUNE



ecolife costruzioni

L'atmosfera che si respira nella propria casa è il risultato di una costruzione solida, frutto dell'interazione di know-how, pianificazione, organizzazione e impiego dei materiali idonei.

Ecolife opera nel settore edilizio, il suo staff tecnico ha maturato una lunga esperienza nelle costruzioni in bioedilizia ad alto risparmio energetico e si distingue perché sa gestire le complessità ascoltando e rispondendo alle esigenze del committente.



le case

La naturalezza di uno spazio abitativo si esprime nel comfort e nel benessere che esso produce.

Una casa di proprietà è un sogno che diventa realtà, deve essere accogliente, confortevole e deve rispecchiare la personalità di chi la abita.

Può essere moderna, risparmiare nei consumi e magari, produrre energia.

Progettiamo e realizziamo case che garantiscono:

- alta qualità;
- alta efficienza energetica;
- alta resistenza sismica.

“ in città o in campagna
garantite 30 anni ”



sistema block house tronco rotondo o squadrato

Il sistema costruttivo blockhouse prevede l'impiego di travi in legno massiccio o bi/trilama di varie dimensioni, squadrati o stoncati, con doppia o tripla lavorazione a incastro, i quali vengono sovrapposti verticalmente tra loro fino a formare la parete portante e anche le pareti divisorie.



La omogeneità della parete, viene garantita dall'inserimento tra i tronchi di opportuni cunei di legno, finalizzati a mantenere anche verticalità e compattezza.



Queste tipologie costruttive possono raggiungere ottime performance sia in termini di isolamento termoacustico che di resistenza sismica.



le baite di montagna

Confortevoli calde e comode anche alle basse temperature.

Capaci di eleganza, stile e personalità.

Belle case o solide strutture per uso turistico (hotel, ristorante...)

L'ambiente ideale per chi vuole farsi coccolare dai grandi, caldi spazi.

In queste case è possibile, installare camini, stufe a pellet.

In tronchi rotondi o squadroti, massimo comfort, sicurezza ed eleganza.

“confortevoli, calde e comode”





gli interni

E' possibile realizzare qualsiasi tipo di rifinitura: rustico chic, moderno o classico secondo i propri gusti e desideri, con il supporto di una équipe di arredatori e designer.

Gli interni possono essere rivestiti con qualsiasi materiale: ceramica, cotto, gres o essere lasciate al naturale.

6 | gli interni





case in eco-muratura

sistema timber frame

Negli ultimi anni la progettazione di strutture ad uso residenziale si è orientata verso lo studio delle metodologie e delle tecniche finalizzato al risparmio delle risorse ambientali ed alla riduzione dell'inquinamento, concentrando la propria ricerca verso il rispetto dell'ecosistema ed il risparmio energetico.

I principi progettuali su cui si fonda la bioedilizia in particolare sono:

- orientamento dell'edificio;
- forma compatta;
- utilizzo di fonti rinnovabili;
- eliminazione ponti termici;
- scelta di materiali ecologici e riciclabili;
- riduzione di emissione di CO₂.

“comfort termico-igrometrico, acustico e risparmio energetico”



Le strutture Timber frame, consentono di realizzare finiture di esterni ed interni in muratura.

Alla struttura portante vengono opportunamente applicate le finiture prescelte: intonaco, sasso, mattoncini e qualsiasi altra finitura desiderata, facendole apparire affini alle abitazioni in muratura tradizionale, ma con un comfort termico, acustico ed un risparmio energetico notevolmente superiori.



“ anche in caso di ampliamenti ”

Questo innovativo sistema costruttivo può essere utilizzato anche in accostamento a quello tradizionale, per effettuare ampliamenti o tutte quelle volte che sia necessario rispettare le normative in materia di risparmio energetico.



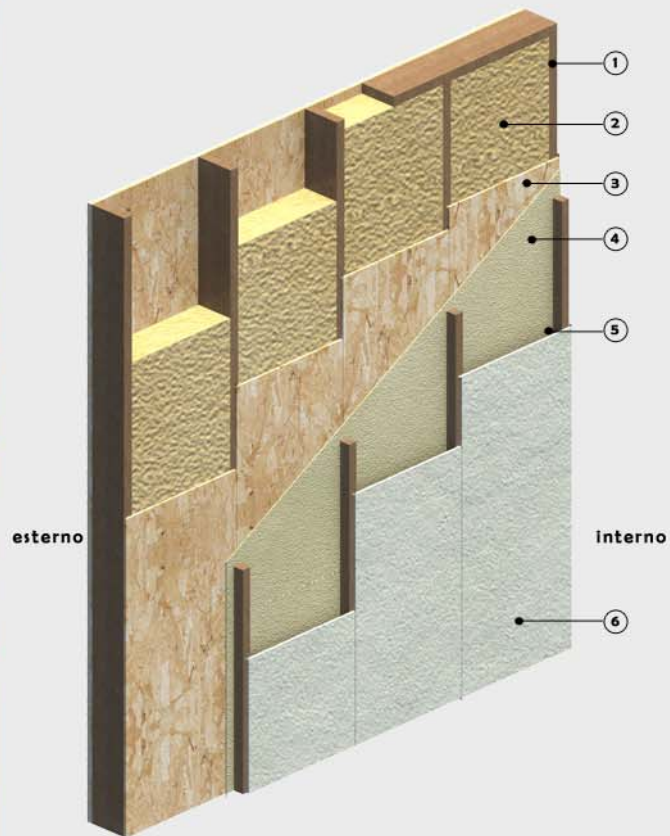
Il sistema di costruzione timber frame (detto anche “casa a telaio”) prevede la realizzazione della parete portante attraverso un telaio costituito da elementi rettilinei di legno (montanti) che viene imbottito da pannelli di OSB (Oriented Strands Board). Gli elementi parete possono essere realizzati sia in opera che in stabilimento previa accurata e dettagliata progettazione esecutiva. L’elemento parete così realizzato possiede un comportamento a telaio controventato per tutte le azioni orizzontali, mantenendo una elevata rigidezza ed una ridotta massa strutturale.

All’interno, gli impianti sono realizzati attraverso un sistema di listellature a parete e a pavimento, creando un vano tecnico per la posa delle tubazioni idro-termo-elettriche. Il vano impianti può essere ulteriormente coibentato al fine di massimizzare le prestazioni termo-acustiche dell’involucro edilizio.

La realizzazione delle case a struttura timber frame maggiormente usato è quello della prefabbricazione in stabilimento. Questo sistema riduce enormemente i costi di manodopera in quanto la struttura viene assemblata in opera in tempi enormemente ridotti.



la struttura portante



① parete intelaiata

② materiale isolante

③ pannello OSB

④ freno vapore

⑤ intercapedine impianti

⑥ pannello cartongesso

i materiali isolanti



LANA DI VETRO

Pannello costituito da una miscela di materiali lapidei: rocce vulcaniche, calcare, dolomite e bauxite. Ottimo isolamento acustico e termico. Altamente traspirante $\mu=1$. Incombustibile (Euroclasse A1). Conduttività termica λ : 0,04 W/mK.



LANA DI ROCCIA

Pannello costituito da lana minerale. Ottimo isolamento acustico e termico. Altamente traspirante $\mu=1$. Incombustibile (Euroclasse A1). Conduttività termica λ : 0,037 W/mK.

APPLICAZIONE:

Pannelli isolanti per facciata come elemento di un sistema compound termoisolante.



POLISTIRENE ESTRUSO XPS

Pannello in espanso rigido di polistirolo estruso. Elevata resistenza all'assorbimento d'acqua e alla diffusione del vapore.

Ottime prestazioni termiche nel tempo. Conduttività termica λ : 0,035 W/mK.

APPLICAZIONE:

Pannelli per l'isolamento esterno contro terreno e perimetrale.



PERLITE ESPANSA

Pannello costituito da roccia perlitica vulcanica. Buone proprietà acustiche (rumore da calpestio e rumore che si propaga con l'aria).

Conduttività termica λ : 0,04- 0,06 W/mK.

APPLICAZIONE:

Isolante granulare altamente caricato sotto pavimento a secco.



APPLICAZIONE 1

Feltro autobloccante, siblocca da solo tra gli elementi strutturali in legno.



APPLICAZIONE 2

Feltro termoisolante, inserito tra due pannelli a telaio portanti.



case vacanza mobili

Ideali per la vacanza al mare, al lago o in campagna, quando è poco lo spazio e poco il tempo a disposizione per costruire.

Arrivano pronte per essere montate in pochissimo tempo. Chic, essenziali e comode.

Possono essere installate su un supporto rotante e seguono il sole in modo da adattarsi alle esigenze ed ai capricci di chi le abita.



“chic, essenziali, comode...e si montano subito!”

le coperture e le grandi strutture

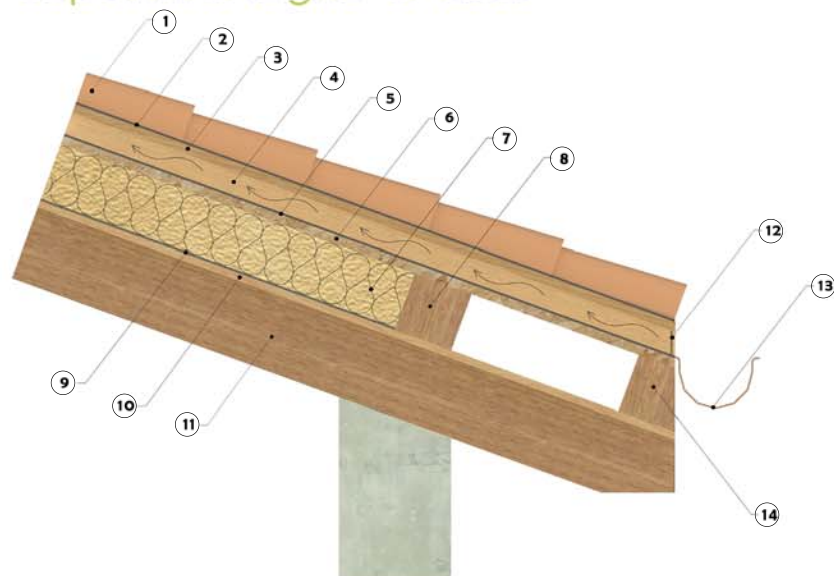
Ecolife vanta un'ufficio tecnico costituito da professionisti di esperienza decennale nel campo della progettazione di grandi strutture.

I materiali utilizzati sono di altissima qualità e garantiscono elevate prestazioni: bassa trasmittanza termica ed alto valore di sfasamento termico il ch  assicura alto risparmio energetico e comfort termico-igrometrico sia in inverno che in estate.





copertura legno a vista



- | | |
|--------------------------------------|--|
| ① Manto di copertura in laterizio | ⑧ Listello di contenimento isolante |
| ② Guaina ardesiata posata a freddo | ⑨ Freno vapore |
| ③ Tavolato grezzo di chiusura h=25mm | ⑩ Perlinato h=20mm |
| ④ Ventilazione | ⑪ Travetto in legno lamellare o massello |
| ⑤ Strato impermeabile | ⑫ Rete di protezione |
| ⑥ Pannello in OSB | ⑬ Gronda |
| ⑦ Strato termoisolante | ⑭ Listello trapezoidale di chiusura |



sistemi di climatizzazione

a pannelli radianti

Grazie alla collaborazione con i nostri partner, installiamo termo-arredo di ultima generazione, raffinati nel design e ricercati nello studio del particolare e dei materiali.

a parete o a pavimento

Progettiamo e realizziamo impianti di riscaldamento e raffreddamento a parete e a pavimento integrati con sistemi solari che consentono un grosso risparmio energetico ed un comfort climatico ambientale, applicabili all'interno della parete o sotto al pavimento che potrà essere in ceramica del tipo flottante, in legno o laminato, con posa delle tavole incollate tra loro sui bordi o unendo i giunti ad incastro. Ideale per locali da riscaldare rapidamente dove il funzionamento debba essere regolato in modo dinamico o dove c'è l'esigenza di riscaldare e di raffreddare in modo discontinuo.



le saune

Ecolife commercializza fra le più belle saune finlandesi tradizionali o ad infrarossi.

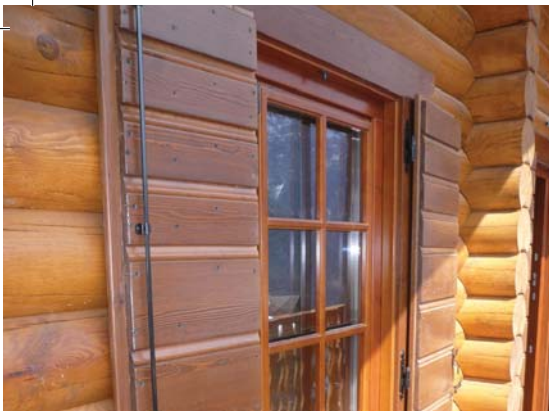
gli infissi

Le porte e le finestre sono elementi essenziali per l'arredo di case e spazi interni. Funzione e design sono spiccatamente orientati alle esigenze individuali.

Porte interne, portoncini d'ingresso, porte insonorizzate, soluzioni personalizzate.

Le finestre sono concepite con sistema a taglio termico: conservano il calore della vostra casa, garantendo un concreto risparmio sulle spese di climatizzazione.





perché scegliere una casa ecolife ?

- costi di costruzione e tempi di esecuzione certi;
- tutela della salute e alta traspirabilità delle pareti;
- alta resistenza al fuoco;
- isolamento termico/acustico elevato e assenza totale di ponti termici;
- alto risparmio energetico: viene garantita la classe A, con incremento del valore dell'immobile;
- massima integrazione con energie alternative: solare, fotovoltaico, biomassa e geotermia.
- elevata resistenza alle azioni sismiche;
- riduzione dei costi delle fondazioni;
- massima libertà progettuale e rapidità di esecuzione;
- garanzia 30 anni.



Via Olgnano, 2/i
40050 Monterenzio (BO)
Tel: +39 051 96830897
Fax: +39 051 74531198
www.ecolifecostruzioni.it
info@ecolifecostruzioni.it

